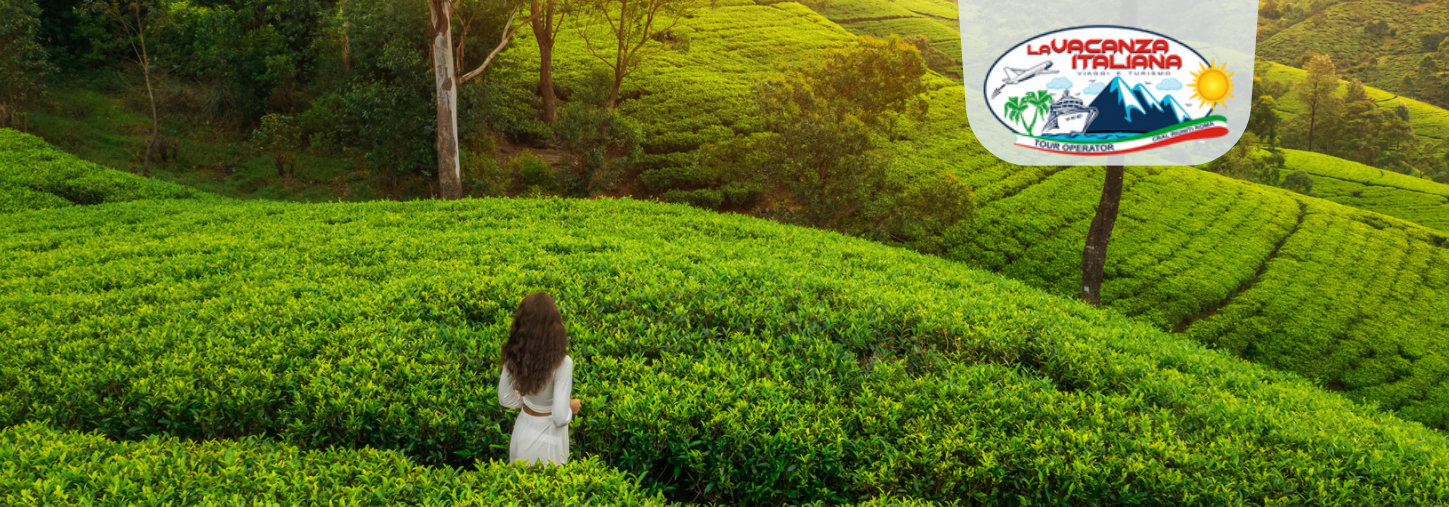




PARTENZA : 14 SETTEMBRE 2025
QUOTA A PERSONA € 2635
DURATA VIAGGIO : 9 GIORNI
PARTENZA DA : ROMA FIUMICINO
NUMERO MASSIMO DI PARTECIPANTI: 15
PREZZO FINITO E FISSO PER PERSONA SU BASE DOPPIA.
****ACCOMPAGNATORE DA ROMA**
FIUMICINO **



VIENI CON NOI IN.. SRI LANKA !!

1° GIORNO: ITALIA – COLOMBO

PARTENZA CON VOLO DI LINEA PER COLOMBO, PASTI E PERNOTTAMENTI A BORDO.

2° GIORNO: COLOMBO – DAMBULLA

ARRIVO ALL'AEROPORTO DI COLOMBO, ACCOGLIENZA DELLA GUIDA LOCALE E TRASFERIMENTO A DAMBULLA. ARRIVATI A DAMBULLA AVREMO DEL TEMPO LIBERO A DISPOSIZIONE PER ESPLORARE LA CITTÀ. TRASFERIMENTO IN ALBERGO, CENA E PERNOTTAMENTO IN ALBERGO.

3° GIORNO: DAMBULLA – POLONNARUWA – SIGIRIYA – DAMBULLA

COLAZIONE IN ALBERGO E PARTENZA PER POLONNARUWA E VISITA DELLA CITTÀ. FAMOSA PER LA COMPLESSITÀ DELLE SCULTURE, STATUE, TOMBE, STUPA E TEMPLI, POLONNARUWA FU LA CAPITALE DELL' ISOLA DAL XI AL XIII SECOLO. PASSEGEREMO ALL'INTERNO DEL QUADRILATERO, AMMIRANDO LE ROVINE DI QUESTO IMPONENTE SITO ARCHEOLOGICO. PRANZO IN UN RISTORANTE LOCALE PRIMA DI PROCEDERE PER SIGIRIYA, ANCH'ESSO PATRIMONIO DELL' UMANITÀ, DOVE AVREMO LA POSSIBILITÀ DI SCALARE QUESTA INCREDIBILE FORMAZIONE ROCCIOSA CHE SI INNALZA SULLE PIANURE CENTRALI DELLO SRI LANKA. LA CITTADILLA, COSTRUITA SULLA SOMMITÀ PIATTA DEL RILIEVO, DALLE PARETI QUASI VERTICALI, È CONSIDERATA UNO DEI LUOGHI PIÙ SUGGERITIVI DELL' ISOLA, DALLA QUALE SI POSSONO AMMIRARE VEDUTE MOZZAFIATO SULLE FORESTE CIRCOSTANTI. RIENTRO A DAMBULLA, CENA E PERNOTTAMENTO.

4° GIORNO: DAMBULLA – MATALE – KANDY

COLAZIONE IN ALBERGO E VISITA DEL TEMPIO D'ORO DI DAMBULLA, UNO DEI PIÙ IMPORTANTI SITI ARCHEOLOGICI DELLO SRI LANKA, COMPOSTO DA 5 GROTTA RUPESTRI SEPARATE MA INTERCONNESSE, OGNUNA DELLE QUALI CONTIENE DIVERSE STATUE DEL BUDDHA, DIPINTI UNICI E ALTRE ICONOGRAFIE RELIGIOSE. SUCCESSIVAMENTE PROSEGUIREMO IL NOSTRO VIAGGIO PER KANDY E LUNGO IL TRAGITTO VISITEREMO IL GIARDINO DELLE SPEZIE DI MATALE. PRANZO PRESSO L'HELABOJUN, CATENA DI RISTORANTI LOCALI TIPICI CHE OFFRE UN'AMPIA VARIETÀ DI PIATTI TRADIZIONALI GESTITA DAL DIPARTIMENTO AGRICOLO CON L'OBIETTIVO DI FORNIRE CIBO SANO E NUTRIENTE E CONTRIBUIRE ALLO SVILUPPO DELL'IMPRENDITORIALITÀ E MIGLIORARE IL REDDITO DELLE FAMIGLIE A BASSO REDDITO CHE VIVONO NELLE ZONE RURALI. DOPO PRANZO PROSEGUIMENTO PER KANDY, CAPITALE CULTURALE DELL' ISOLA, ALL'ARRIVO VISITEREMO IL TEMPIO DEL SACRO DENTE, IN CUI È CUSTODITO UN DENTE DEL BUDDHA. TRASFERIMENTO IN ALBERGO, CENA E PERNOTTAMENTO.

5° GIORNO: KANDY – PERADENIYA – KANDY

COLAZIONE IN ALBERGO, PARTENZA PER PERADENIYA E VISITA AL GIARDINO BOTANICO REALE. UN TEMPO RISERVATI ALLA FAMIGLIA REALE DI KANDY, OGGI IN QUESTI SPENDIDI GIARDINI POTREMO AMMIRARE MERAVIGLIOSE ORCHIDEE, VIALI DI PALME REALI E L'IMPONENTE ALBERO DI FICO DI GIAVA. SUCCESSIVAMENTE, PARTECIPEREMO AD UNA LEZIONE DI CUCINA E PRANZEREMO IN UNA CUCINA DI UNA FAMIGLIA LOCALE. RIENTRO A KANDY, MERAVIGLIOSA CITTÀ, DICHIARATA PATRIMONIO DELL'UMANITÀ, CIRCONDATA DA LUSSUREGGIANTI COLLINE E UN INCANTEVOLE LAGO NELLA QUALE SI RESPIRA UN'ATMOSFERA DI CULTURA E STORIA. NEL POMERIGGIO VISITA DELLA CITTÀ, AL TERMINE DELLA QUALE PRENDEREMO PARTE AD UNO SPETTACOLO DI MUSICA E DANZE TRADIZIONALI. RIENTRO IN ALBERGO, CENA E PERNOTTAMENTO.

6° GIORNO: KANDY – NUWARA ELYA – BANDARAWELA

COLAZIONE IN ALBERGO E PARTENZA PER NUWARA ELYA. LUNGO IL PERCORSO VISITA AD UNA PIANTAGIONE E FABBRICA DI TÈ NELLA QUALE POTREMO ASSAGGIARE UNA VERA TAZZA DI PURO TÈ, CONTRADDISTINTO DAL PRESTIGIOSO MARCHIO CEYLON TEA. ATTRAVERSANDO STRADE RIPIDE E NEBBIOSE, CHE SI SNODANO TRA VERDISSIME PIANTAGIONI DI TÈ E SUGGERITIVE CASCATE, RAGGIUNGEREMO LA CITTADINA DI NUWARA ELYA, DEFINITA LA "PICCOLA INGHILTERRA" IN QUANTO RICORDA UN TIPICO VILLAGGIO DI CAMPAGNA INGLESE, CON TANTO DI BUNGALOW IN STILE COLONIALE, ALBERGHI IN STILE TUDOR, AIUOLE E GIARDINI BEN CURATI. PRANZO IN UN RISTORANTE LOCALE E AL TERMINE TRASFERIMENTO ALLA STAZIONE DI NANU OYA PER UN INDIMENTICABILE VIAGGIO IN TRENO FINO A RAGGIUNGERE LA CITTADINA DI BANDARAWELA. ALL'ARRIVO TRASFERIMENTO IN ALBERGO, CENA E PERNOTTAMENTO.

7° GIORNO: BANDARAWELA – ELLA – UDA WALAWE

COLAZIONE IN ALBERGO E PARTENZA IN DIREZIONE DELLA CITTÀ DI ELLA, CON SOSTA AL FAMOSO PONTE DEMODARA A NOVE ARCHI E AL COSIDDETTO "LITTLE" ADAM'S PEAK. ARRIVEREMO AD ELLA, DELIZIOSA LOCALITÀ DI MONTAGNA IMMERSA NELLA HILL COUNTRY CHE OFFRE EMOZIONANTI PANORAMI CHE SI PERDONO FINO ALLA LONTANA COSTA MERIDIONALE, STRAORDINARIE CAMMINATE IMMERSO NELLE PIANTAGIONI DI TÈ ED UN SUSSEGUIRSI DI TEMPLI E CASCATE. PROSEGUIREMO IN DIREZIONE UDA WALAWE, LUNGO IL TRAGITTO POTREMO AMMIRARE LA CASCATA DI ELLA RAWANA ALTA 19 METRI. ALL'ARRIVO PRANZO IN ALBERGO E NEL TARDO POMERIGGIO PARTECIPEREMO AD UN SAFARI IN JEEP NEL PARCO NAZIONALE DI UDA WALAWE, POPOLATO DA BRANCHI DI BUFALI, SAMBAR, COCCODRILLI, MOLTEPLICI SPECIE DI UCCELLI E CENTINAIA DI ELEFANTI SELVATICI, CHE QUI VIVONO IN ENORMI BRANCHI. AL TERMINE DEL SAFARI RIENTREREMO IN ALBERGO, CENA E PERNOTTAMENTO.

8° GIORNO: UDA WALAWE – GALLE – BALAPITIYA – COLOMBO

COLAZIONE IN ALBERGO E PARTENZA PER LA CITTÀ DI GALLE. ALL'ARRIVO, VISITA DELLA CITTÀ, DICHIARATA PATRIMONIO DELL' UMANITÀ, GALLE È UN' ANTICA CITTÀ PORTUALE CON UN'ATMOSFERA STRAORDINARIAMENTE ESOTICA, RICCA DI EDIFICI COLONIALI OLANDESI, ANTICHE MOSCHEE E CHIESE. VISITEREMO L'AREA DEL SUGGERITIVO FORT, LA CITTADILLA FORTIFICATA COSTRUITA DAGLI OLANDESI E CIRCONDATA DAL MARE SU TRE LATI. PROSEGUIMENTO PER BALAPITIYA, PIACEVOLE CITTÀ COSTIERA, NELLA QUALE PRENDEREMO PARTE AD UN SAFARI IN BARCA LUNGO LE SPONDE DEL FIUME MADU GANGA. PRANZO IN UN RISTORANTE LOCALE E PROSEGUIMENTO VERSO LA VIBRANTE COLOMBO. ALL'ARRIVO VISITA DELLA CITTÀ, TRASFERIMENTO IN ALBERGO, CENA E PERNOTTAMENTO.

9° GIORNO: COLOMBO - ITALIA

COLAZIONE IN ALBERGO. IN TEMPO UTILE TRASFERIMENTO IN AEROPORTO E PARTENZE CON VOLO DI LINEA.

HOTEL PREVISTI O SIMILARI

HOTEL PREVISTI O SIMILARI

DAMBULLA: LIYYA WATER VILLAS BY SIGNATURE OAK RAY

KANDY: AMAYA HILLS

BANDARAWELA: BANDARAWELA HOTEL

UDA WALAWE: ATHGIRA RIVER CAMP

COLOMBO: RAMADA COLOMBO



OBBLIGATORIO
IL PASSAPORTO



LA QUOTA INCLUDE:

VOLO A/R IN CLASSE ECONOMY DA ROMA, TASSE AEROPORTUALI, SERVIZI COME DA PROGRAMMA, 7 COLAZIONI, 6 PRANZI, 7 CENE, CREO VIAGGIO SICURO, ESPERIENZA IN OMAGGIO.

LA QUOTA NON INCLUDE:

PASTI E BEVANDE NON MENZIONATI, MANCIE, EVENTUALE VISTO, EXTRA NON SPECIFICATI. ASSICURAZIONE VIAGGIO SICURO PLUS (RACCOMANDATA), ESCLUSA. È POSSIBILE RICHIEDERNE L'INSERIMENTO IN FASE DI PRENOTAZIONE. PREZZO FINITO PER PERSONA SU BASE CAMERA DOPPIA.

SUPPLEMENTO CAMERA SINGOLA: € 355*

*PER I CLIENTI CHE VIAGGIANO SENZA COMPAGNI DI VIAGGIO E ABBIANO VOGLIA DI CONDIVIDERE L'ESPERIENZA CON ALTRI PARTECIPANTI AL GRUPPO, SARÀ POSSIBILE VALUTARE ANCHE IL PERNOTTAMENTO IN CAMERA DOPPIA CONDIVISA.

RIDUZIONE CAMERA TRIPLA: € 115

La partenza è garantita con un minimo di due partecipanti. **L'itinerario potrebbe subire variazioni per motivi non dipendenti dall'organizzatore



Viale Palmiro Togliatti 1565 - Roma



www.lavacanzaitaliana.it



info@cralriuniti.com



06/4063045